



SCHEDA N°

ORDINE Tricholomatales

GENERE <i>Hydropus</i>	SPECIE <i>mediterraneus</i>	AUTORE Pacione & Lalli	
DATA DI RACCOLTA 15.11.2020	LUOGO DI RACC. Porto Caleri	COMUNE Rosolina	PROV. RO
ALTITUDINE S.L.M. 0.5 m	I.G.M. 169-I	RACCOGLITORE Vitaliano Milanese	

HABITAT:

- PRATI ERBOSI ORTI E GIARDINI MARGINI DI STRADA
 TERRENO NUDO TERRENO SABBIOSO ARENILE
 TORBIERA TERRENO COLTIVATO A
 ARGINE DI FIUME LUOGO BRUCIATO BOSCO SUBALPINO
 BOSCO DI : RADO FITTO
 DENTRO AL BOSCO AI MARGINI DEL BOSCO IN RADURE
 SU LEGNO VIVO MORTO DI

ESPOSIZIONE:

- ASSOLATA OMBROSA MEDIA

UMIDITA' DEL TERRENO

- ACQUITRINOSO MOLTO UMIDO UMIDO ASCIUTTO SECCO

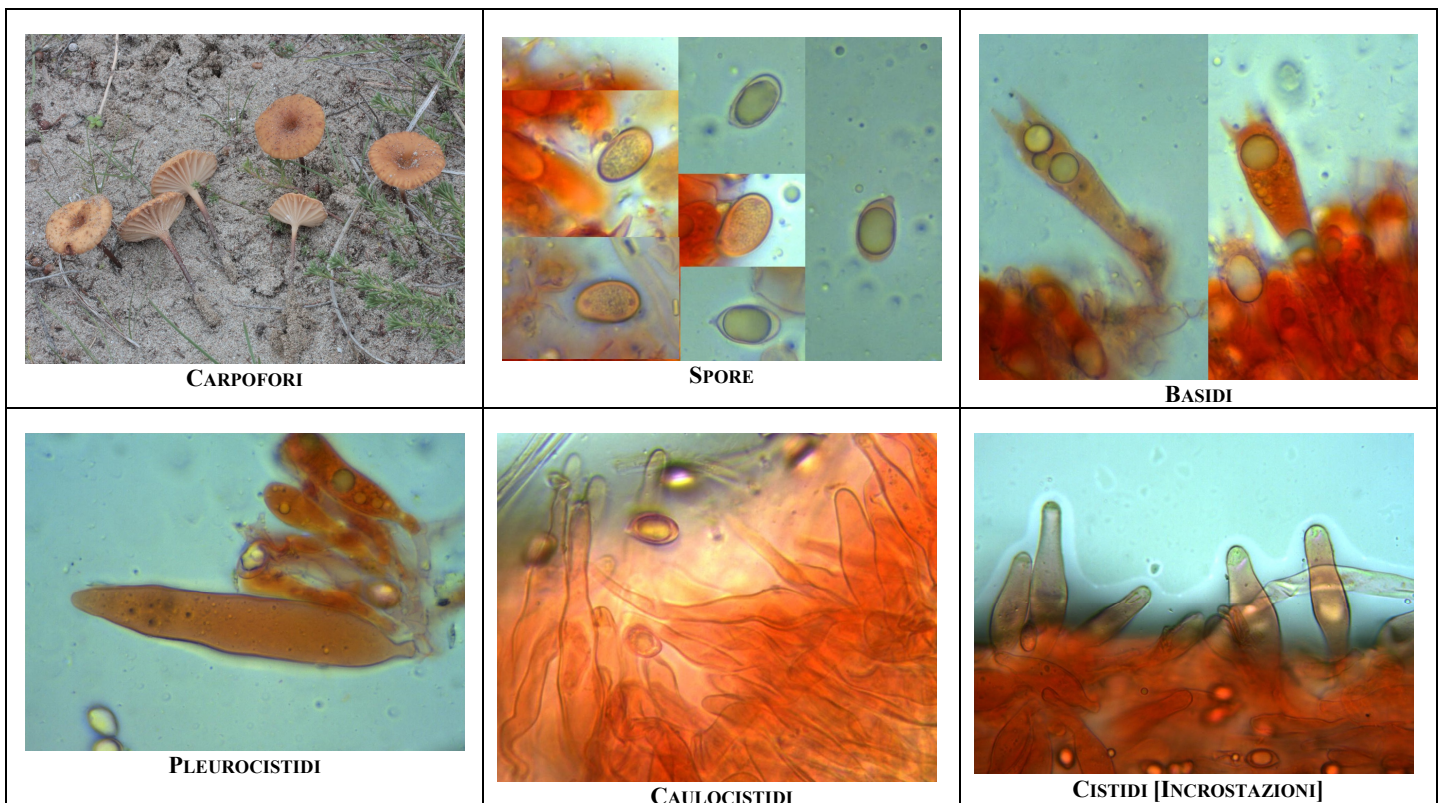
VEGETAZIONE CIRCOSTANTE : Ginepro.

NOTE : Rinvenuti due gruppi di una decina di esemplari su sabbia in prossimità di Ginepro.

MICROSCOPIA: Spore ellissoidali, apicolate, lisce, con grossa guttula centrale, 11.1-13.5 x 6.8-9.3 µ.

BIBLIOGRAFIA : MONTI G., GORRERI L., MARCHETTI M., FRANCHI P. – FUNGHII DI AMBIENTI DUNALI

DETERMINATORE Vitaliano Milanese

RILIEVI EFFETTUATI SU REPERTI FRESCHI SECCHI



DESCRIZIONE (ASPETTI CARATTERIZZANTI)

Pileo appianato-convesso, con depressione ombelicale, di circa 2.5-3 cm di diametro; cuticola liscia, viscosa (granuli di sabbia attaccati), di colore bruno-arancio, più scura nella regione ombelicale; orlo talora striato per trasparenza, ricurvo.

Lamelle decorrenti, spaziate, spesse, con brevi lamellule, di colore bianco-crema; filo intero.

Stipite cilindrico, fibroso, leggermente allargato alla base, con colore al cappello con eccezione della parte apicali più chiara; radicante.

Carne biancastra; odore e sapore non significativi.

Microscopia Spore ellissoidali, apicolate, lisce, ialine, con grossa guttula centrale, di 11.1-(12.47)-13.5 x 6.8-(8.08)-9.3 μm , con Q: 1.27-(1.57)-1.71; basidi cilindrico-clavati, tetrasporici, intorno ai 50.0 x 12.5 μm ; pleuro e cheilocistidi similari (i pleurocistidi più lunghi), da fusiformi a ventricoli, 68.0-138.0 x 13.4-21.7 μm ; pileocistidi con apice allungato.